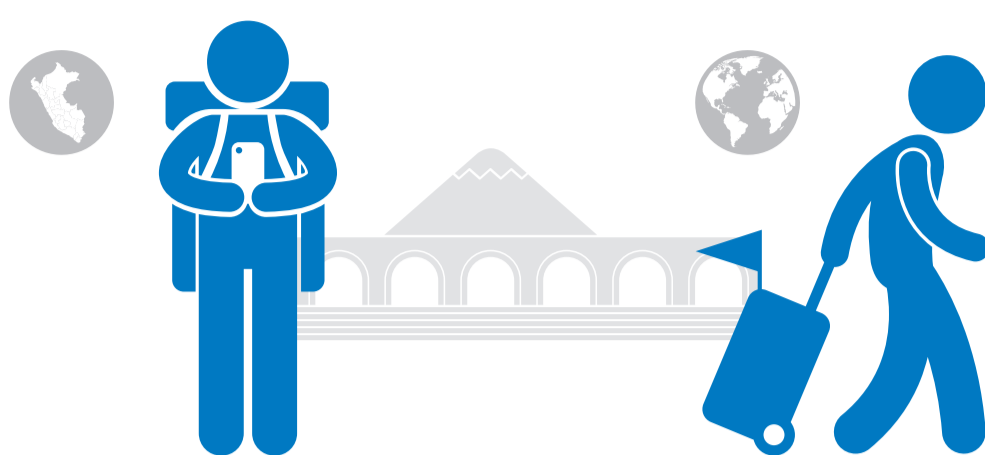


# Conociendo al turista que visita Arequipa 2016

## Turismo Interno

## Turismo Receptivo



### 1. Características sociodemográficas



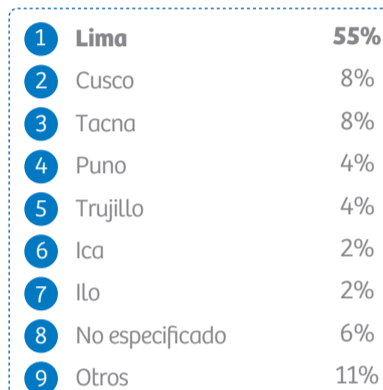
Total 100%

#### Estado civil

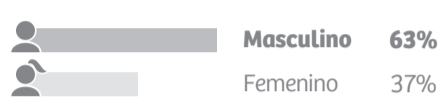


Total 100%

#### Lugar de Residencia



Total 100%



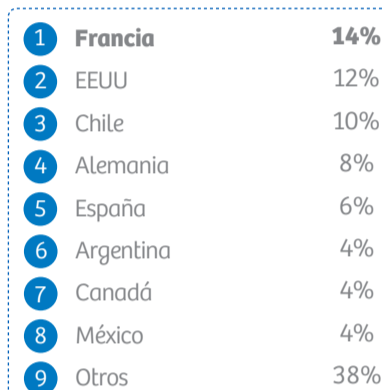
Total 100%

#### Estado civil



Total 100%

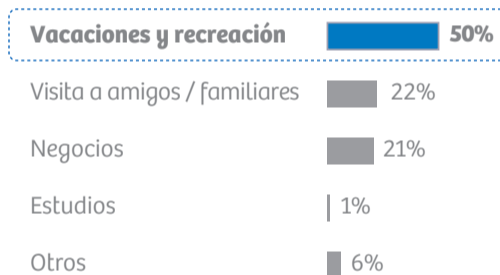
#### Lugar de Residencia



Total 100%

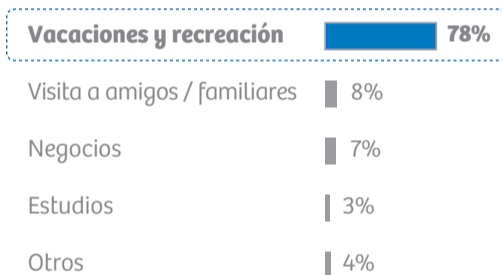
### 2. Características del viaje

#### Principal motivo del viaje



Total 100%

#### Principal motivo del viaje



Total 100%

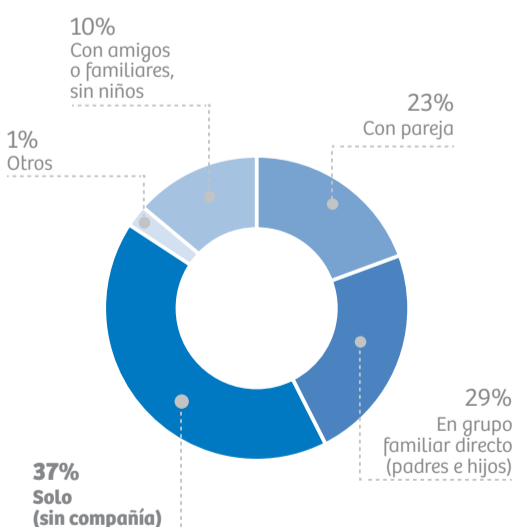
#### Gasto por persona durante el viaje



#### Permanencia en el lugar visitado



#### Conformación del grupo de viaje



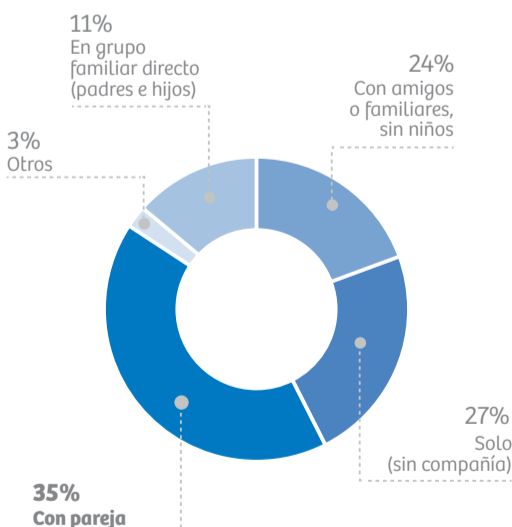
#### Gasto por persona durante el viaje



#### Permanencia en el lugar visitado



#### Conformación del grupo de viaje



#### Ficha Técnica:

**Universo:** Visitantes no residentes de la región Arequipa, mayores de 18 años, que hayan pernoctado por lo menos una noche en la región.

**Muestra:** 106 encuestas (nacionales) y 106 encuestas (extranjeros).

**Trabajo de campo:** 24 al 26 de junio de 2016 (Temporada Alta 2016).

**Punto de muestreo:** Arequipa (terminales de las principales empresas de transporte terrestre, Plaza de Armas y principales hoteles)